

Presseinformation

Melle, März 2021

Solarlux BIM-Content auf „waya“ verfügbar

Solarlux treibt digitale Transformation voran

Solarlux bietet Architekten und Planern ab sofort BIM konforme Daten. Über die Schnittstelle „waya“ von BIMsystems, Spezialist für die modellbasierte Planungsmethode, erfolgt die CAD-systemübergreifende Vernetzung zum Solarlux Produktkonfigurator. waya ermöglicht die Systematisierung und Modularisierung von BIM-Content diverser Bauteilehersteller direkt im BIM-Modell.

Die digitale Projektabwicklung im Sinne der Planungsmethode BIM (Building Information Modeling) hilft dabei, die zunehmende Komplexität von Bauvorhaben beherrschbar zu machen. Von Beginn an lassen sich Projekte digitalisieren. Wichtige Informationen zur Planung, Ausführung und Infrastruktur werden im sogenannten digitalen Zwilling gesammelt und verwaltet. Prozesse sind verknüpft, Projektschritte vereinfacht – dies schafft Planungssicherheit und erleichtert transparentes, kollaboratives Arbeiten. Integraler Bestandteil für die Umsetzung in der Praxis sind BIM konforme Produktdaten als Informationsquelle.

Bauteilemanagement mit waya

Basierend auf dem Verständnis der Arbeit und der Arbeitsweise des Architekten und Planers liefert BIMsystems mit waya ein etabliertes, anwenderfreundliches Tool für Nachvollziehbarkeit und Effizienz auf allen Ebenen. Die interaktive Lösung basiert auf einer cloud-gestützten zentralen Datenbank, in der BIM-Content verschiedener Bauteilehersteller zugänglich ist. waya wird als

Plug-in in den CAD-Systemen Graphisoft Archicad® und Autodesk Revit® implementiert. Das System vernetzt Projekt- und Produktdaten über alle Projektphasen hinweg.

Um alle Beteiligten bei der digitalen Planung zu unterstützen, stellt das weltweit agierende Unternehmen Solarlux jetzt seine Produkte und Systemlösungen als BIM Content zur Verfügung.

Zukunftsorientierte intelligente Vernetzung

Ob bei der Konzeption der Gebäudetechnik der Firmenzentrale am Solarlux Campus oder bei den Beratungsleistungen rund um bewegliche Fassadenlösungen: Wegweisende Innovation ist seit jeher Bestandteil des Solarlux Leitbildes. Durch die Kooperation mit BIMsystems treibt das Unternehmen nun die Digitalisierung seiner Wertschöpfungskette voran, die damit von der Systemlandschaft in der Produktion bis in die CAD-Systeme externer Partner reicht.

waya stellt eine Verbindung zum bestehenden Produktkonfigurator von Solarlux her und nutzt so die gewachsenen IT-Strukturen des Unternehmens, um bereits digitalisiertes Fachwissen in den CAD-Systemen anwendbar zu machen. In Echtzeit können Produktparameter auf ihre Machbarkeit hin individuell im BIM-Modell überprüft werden. Im Zuge von Änderungen, wie Formatanpassungen eines Elements, werden neue Eigenschaften direkt validiert und verifiziert. Durch die verlustfreie Vernetzung und der adressatengerechten Information im gesamten BIM-Planungsprozess sparen Beteiligte damit Zeit in der Suche, Auswahl und Platzierung von beweglichen Fassadenlösungen.

Erster BIM-Content: SL 25

Ab sofort sind als erster BIM-Content Produktdaten der Ganzglas-Familie verfügbar. Das Schiebe-Dreh-System SL 25, die gerahmte Variante SL 25R sowie die großformatige Ausführung SL 25 XXL schaffen als Wetter- und Schallschutz-

Lösung Mehrwerte für Balkone und Terrassen. Im Mai folgen die BIM-Daten der Glas-Faltwandsysteme Highline und Ecoline und auf deren Basis bis zur Jahresmitte die Inhalte der Systeme Woodline und Combiline. Auch für das Schiebefenster cero sowie für die Glasbrüstung SL Plus werden dann BIM konforme Daten über waya abrufbar sein.

Architektenservice

Über die digitale Beratung und den Austausch via waya hinaus stehen Solarlux Architektenberater in allen Planungsphasen als Systempartner zur Seite. Neben den BIM-Modellen, die sich mittels waya direkt aus der Planung heraus parametrisieren lassen, bietet Solarlux auf Anfrage individuelle BIM-Daten als IFC-Dateien zu allen anderen Solarlux-Systemen.

Bitte beachten Sie die neue Domain-Endung:

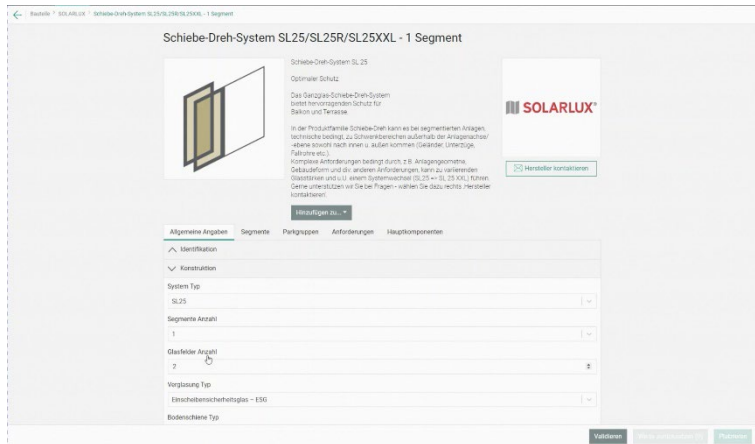
www.solarlux.com

Solarlux GmbH, März 2021 – Abdruck frei – 3.830 Zeichen (inkl. Leerzeichen)
Um Zusendung von Belegen an die Pressestelle in Beckum wird gebeten.

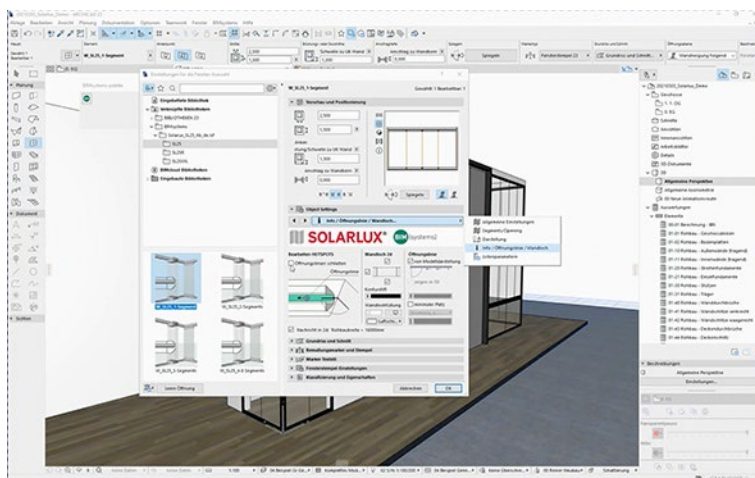
Über Solarlux GmbH

Seit über 35 Jahren ist Solarlux Spezialist für bewegliche Fenster- und Fassadenlösungen aus einer Hand. Sämtliche Produkte – von Glas-Faltwänden, Schiebefenstern und Glasanbauten bis hin zu Balkonverglasungen und Vorhangfassaden – sind Eigenentwicklungen, die mit Leidenschaft und Präzision produziert werden und dem Qualitätsanspruch „Made in Germany“ entsprechen. Als partnerschaftlicher Begleiter bei der Planung und Umsetzung von Bauvorhaben ist das deutsche Familienunternehmen auf die umfassende Unterstützung von Architekten, Handwerksbetrieben und Bauherren spezialisiert. Dabei werden Sorgfalt und Erfindergeist gekonnt miteinander verbunden – immer mit dem Ziel vor Augen, für jedes noch so anspruchsvolle Projekt die optimale Lösung zu entwickeln. Gegründet von Herbert Holtgreife, wird das niedersächsische Unternehmen mit Sitz in Melle bei Osnabrück in zweiter Generation von seinem Sohn Stefan Holtgreife geführt. In der Unternehmenszentrale am Solarlux Campus sowie in 45 Vertriebsstandorten weltweit wirken rund 850 Mitarbeiter am Erfolg mit.

Bildnachweis: Solarlux GmbH



Solarlux_BIMwaya_2.jpg: Über die Schnittstelle waya zum Solarlux-Produktkonfigurator können die Parameter für die SL 25-Familie individuell ausgewählt und validiert werden.



Solarlux_BIMwaya_4.jpg: Bei der Einbindung im BIM-Modell werden im Zuge von Änderungen neue Eigenschaften direkt validiert und verifiziert.